

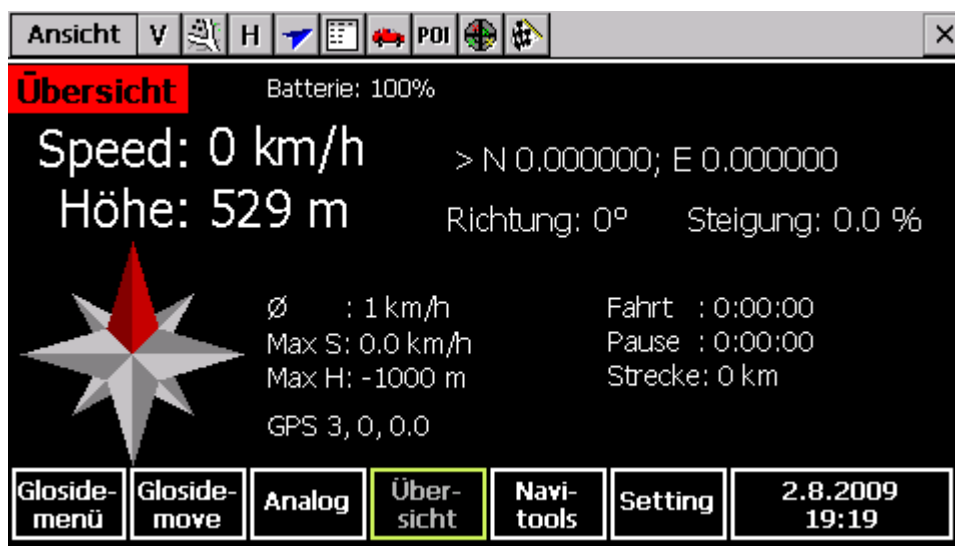
Einstellen der Glopus-Einblendungen:

Es gibt zwei Möglichkeiten die Einstellung vorzunehmen

1. In den Settings unter Tools & Einstellungen rechts unten ist der Glopusbutton

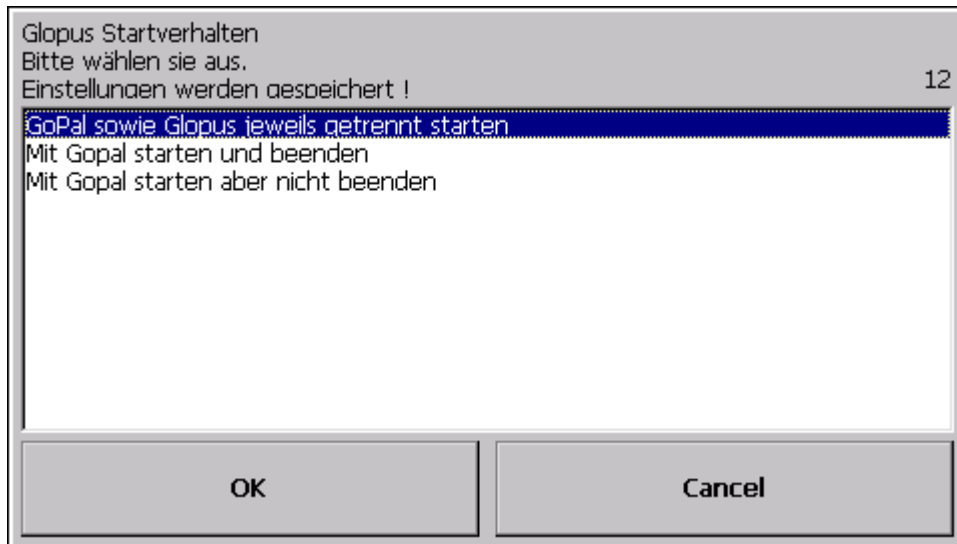


2. Bei gestartetem Glopus ist in den GloSides von Panik, in Analog und der Übersicht im unteren Bereich ein Button Setting



Das EinstellScript:

Erster Punkt ist das Startverhalten von Glopus



- |   |   |   |
|---|---|---|
| 1. Gopal und Glopus getrennt starten    | > | das ist das bekannte „normale“ Verhalten                                  |
| 2. Mit Gopal starten und beenden        | > | Glopus läuft im Hintergrund mit den entsprechenden Anzeigen               |
| 3. Mit Gopal starten aber nicht beenden | > | Sonderfall für denjenigen, der hinterher gleich die Tracks auswerten will |

Danach kommt die Abfrage zu den erweiterten Einstellungen



Das sollte zumindest beim ersten Durchlauf mit Ja/Yes beantwortet werden, da sonst keine Einblendungen erfolgen.

Die Einstellungen im einzelnen:



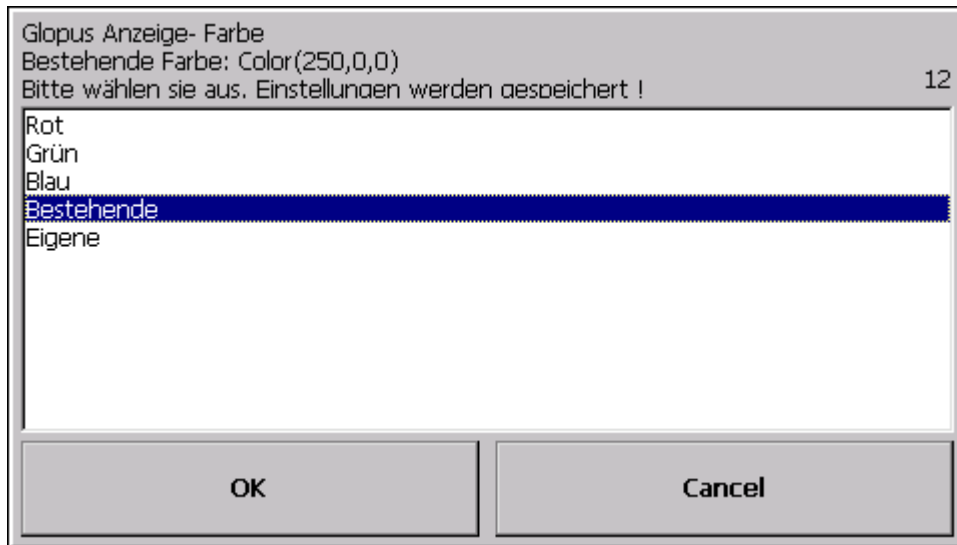
Erst erfolgt jeweils eine Frage nach der gewünschten Schriftgröße, hier kann man auch einzelne Einblendungen ausschalten.



Dann wird die Art der Einblendung gewählt.

Trip Strecke und Zeit bezieht sich auf den aktuellen Track.

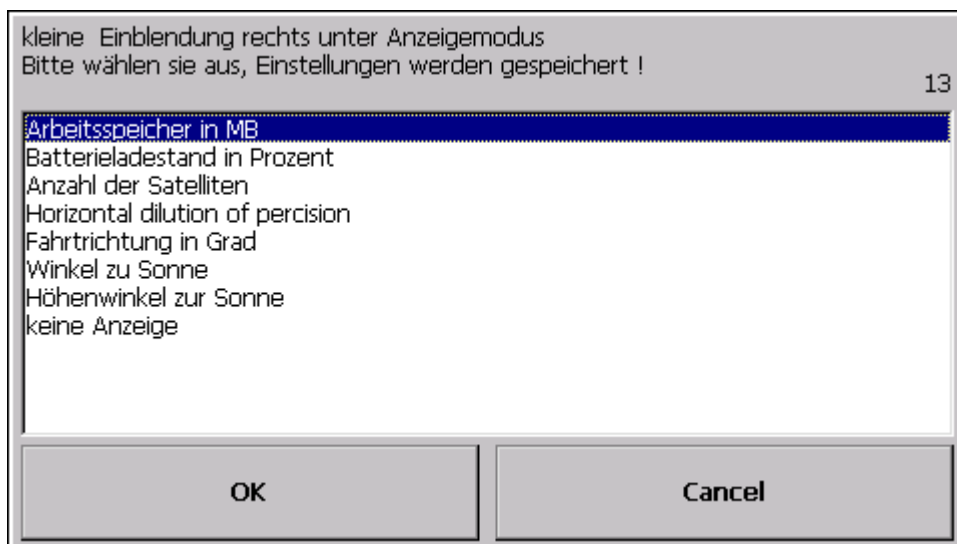
Als nächstes wird noch die Farbe der Anzeige eingestellt



Bei „Eigene“ kann man einen RGB-Wert selbst angeben.

Das wiederholt sich für die vier unteren Anzeigen.

Kleine Einblendung unter dem Button für Anzeigemodus:



Hier kann man wieder nach Belieben eine Anzeige auswählen.

Als Besonderheit hier, die Anzeige kann man dann in Gopal anklicken es schaltet dann die aktuelle Auswahl > Max. Geschwindigkeit > Max. Höhe > freier Arbeitsspeicher und wieder von vorn durch.

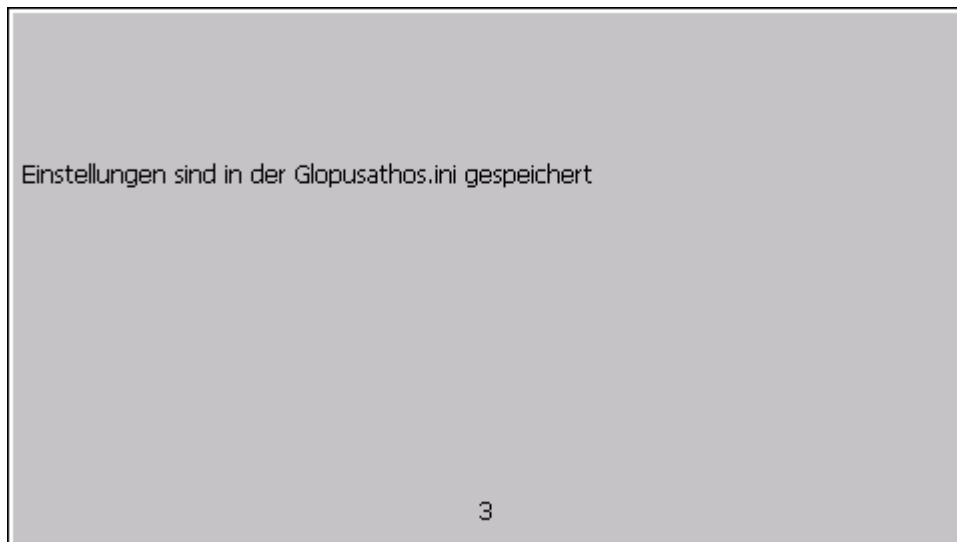
Die Farbe ändert sich im Verhältnis zum freien Arbeitsspeicher.

Dann noch die letzte Auswahl für Batterieanzeige und Anzahl der aktiven Satelliten



Die Farbe der Batteriestandsanzeige ändert sich in Abhängigkeit zum Ladezustand.

Danach werden die Einstellungen gesichert.



Und so sieht es dann, hier mit meinen Vorlieben, aus.



Besondere Funktionen:

Anklicken der Batterieanzeige, es erfolgt ein Wechsel zu Glopus

Bei der rechten unteren Einblendung kann der obere Rand der Buchstaben/Zahlen angeklickt werden, es wird dann ein neuer Track gestartet, und die max. und Durchschnittswerte zurückgesetzt.

So und nun viel Spaß damit.

athos